

پیدا کردن کد پستی یکی از مشکلاتی است که افراد مختلف به هنگام پر کردن فرم‌ها در ادارات و شرکت‌ها با آن مواجه می‌شوند. در این موقعیت آن‌ها نیاز سریع به کد پستی دارند ولی نمی‌دانند که کد پستی خانه چیست؟ در این موقع می‌توانید از روش **استعلام کد پستی ۱۰ رقمی از روی نقشه** استفاده کنید. دریافت کد پستی از روی نقشه برای کلیه مناطق شهری و روستایی وجود دارد و کلیه+ افراد در هر جای کشور می‌توانند از روش استعلام کد پستی از روی آدرس و نقشه استفاده کنند؛ اما آیا می‌دانید چگونه با کد پستی آدرس را پیدا کنیم؟

کد پستی یکی از اطلاعات مهم تکمیل فرم‌هایی مانند فرم افتتاح حساب بانکی و غیره است که شما باید آن را به خاطر داشته باشید. با توجه به این که اکثر افراد این عدد را به خاطر نمی‌سپارند یا آن را فراموش می‌کنند. لذا شما در این حالت می‌توانید از روش استعلام کد پستی ۱۰ رقمی از روی نقشه به صورت آنلاین استفاده کنید. حال اگر در موقعیتی قرار داشتید که نمی‌توانید به صورت آنلاین کد پستی خود را از روی نقشه استعلام بگیرید در این حالت می‌توانید خیلی سریع با شماره تلفن ۹۰۹۹۰۷۵۳۰۷ تماس حاصل فرمایید تا مشاوران مشورت برای شما آن را دریافت کنند.

اهمیت پیدا کردن کد پستی

برای خریدهای اینترنتی و پر کردن فرم‌های مختلف از مراکز گوناگون، نیاز به وارد کردن کد پستی دارید و بدون آن نمی‌توانید کارهای خود را به صورت آنلاین انجام دهید. در واقع فروشندگان باید کد پستی خانه شما را داشته باشند تا آن را به آدرس محل زندگی شما ارسال کنند.

بنابراین داشتن کد پستی امروزه یکی از مهم‌ترین بخش‌های زندگی آنلاین و اجتماعی است. شما برای پیدا کردن کد پستی خود می‌توانید به سایت‌های زیادی مراجعه کنید و با درج اطلاعات هویتی خود مانند نشانی منزل یا اداره آن را پیدا کنید. در واقع می‌توان بیان کرد که امکان استعلام کد پستی ۱۰ رقمی از روی

نقشه، لوکیشن، آدرس، تلفن ثابت و قبض‌ها وجود دارد؛ بنابراین شما به کمک آن‌ها می‌توانید کد پستی خود را استعلام بگیرید.



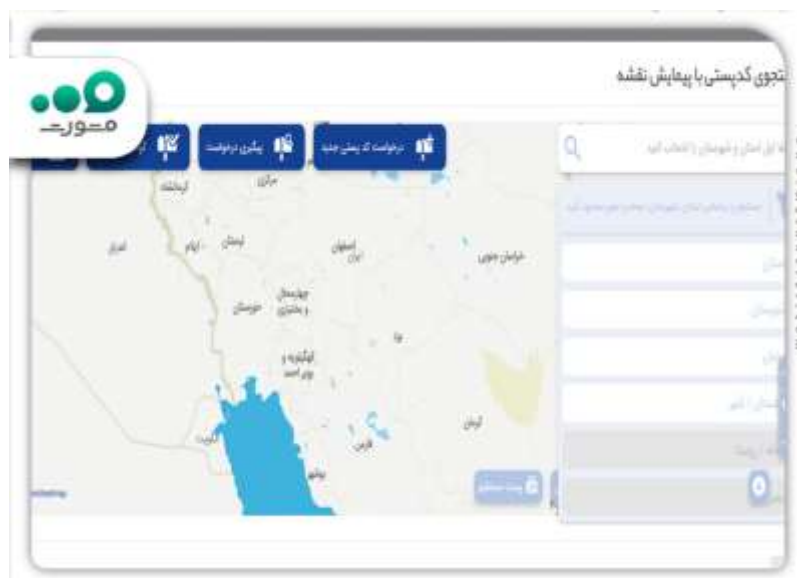
نحوه استعلام کد پستی ۱۰ رقمی از روی نقشه

یکی از آسان‌ترین روش‌ها برای دریافت کد پستی، استعلام کد پستی ۱۰ رقمی از روی نقشه است. در این روش شما به سایت GNAF به نشانی gnaf.post.ir مراجعه می‌کنید و در آن‌جا می‌توانید برای دریافت کد پستی خود اقدام نمایید. در ادامه نحوه دریافت کد پستی از روی نقشه را برای شما بیان می‌کنیم.

□ وارد سایت احراز نشانی پست GNAF به نشانی gnaf.post.ir شوید. بعد از ورود به این سایت باید گزینه یافتن کد پستی را کلیک کنید.



□ شما برای این که به راحتی فرایند استعلام کد پستی ۱۰ رقمی از روی نقشه را انجام دهید آدرس حدودی خود را در فیلدهای معین شده درج کنید.

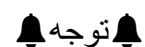


□ بعد از آن، کد پستی محل‌های مربوطه در سمت چپ نقشه برای همه افراد مشخص می‌شود. به طوری که شما از روی آن‌ها می‌توانید کد پستی خود را پیدا کنید.



با توجه به مطالب بالا به راحتی می‌توانید اعلام کد پستی ۱۰ رقمی از روی نقشه را انجام دهید و برای دریافت آن لازم نیست آدرس دقیق محل زندگی خود را درج نمایید؛ زیرا سایت gnaf.post.ir پیدا کردن کد پستی را با نقشه بسیار آسان کرده است و بنابراین می‌توانید از نمایش کروکی نقشه نیز استفاده کنید.

irantahsil.org



برای دریافت کد پستی از روی نقشه اداره‌ها و شرکت‌های خاص، می‌توانید از سایت gnaf.post.ir استفاده نمایید. این روش معمولاً برای کاربرانی که آدرس دقیق شرکت و اداره را نمی‌دانند، مناسب است.

نحوه استعلام کد پستی ۱۰ رقمی از روی لوکیشن

برخی از افراد قصد دارند با ارائه لوکیشن جایی، کد پستی آن محل را دریافت کنند. شما برای استعلام کد پستی ۱۰ رقمی از روی لوکیشن باید وارد سایت gnaf.post.ir شوید و در آن جا روی بخش دریافت کد پستی با نقشه کلیک کنید. در صفحه جدیدی که باز می‌شود آدرس حدودی خود را در فیلد جستجو در سمت راست نقشه پیدا کنید. بعد از آن قادر خواهید بود در سمت چپ سایت، کد پستی محل مورد نظر خود را به راحتی مشاهده نمایید.

استفاده از این روش برای کسانی که از روش‌های قبلی موفق نشدند کد پستی خود را پیدا کنند، بسیار مناسب است. در واقع افراد مختلف با پیدا کردن کروکی مکان مدنظر خود از روی نقشه از محل خود مطمئن شده و کد پستی آن را دریافت می‌کنند.

اگر به آدرس و نشانی دقیق منزل خود یا اداره‌ها و شرکت‌های مدنظرتان دسترسی داشته باشید، می‌توانید از روش پیدا کردن کد پستی از روی نقشه استفاده کنید. این روش زمان کمتری نسبت به روش استعلام کد پستی ۱۰ رقمی از روی نقشه gnaf.post.ir دارد و شما در مدت زمانی کمتری می‌توانید کد پستی محل مربوطه خود را پیدا کنید. بنابراین برای پیدا کردن کد پستی از روی لوکیشن، باید وارد سایت gnaf.post.ir شده و طبق مراحل زیر به پیش بروید.

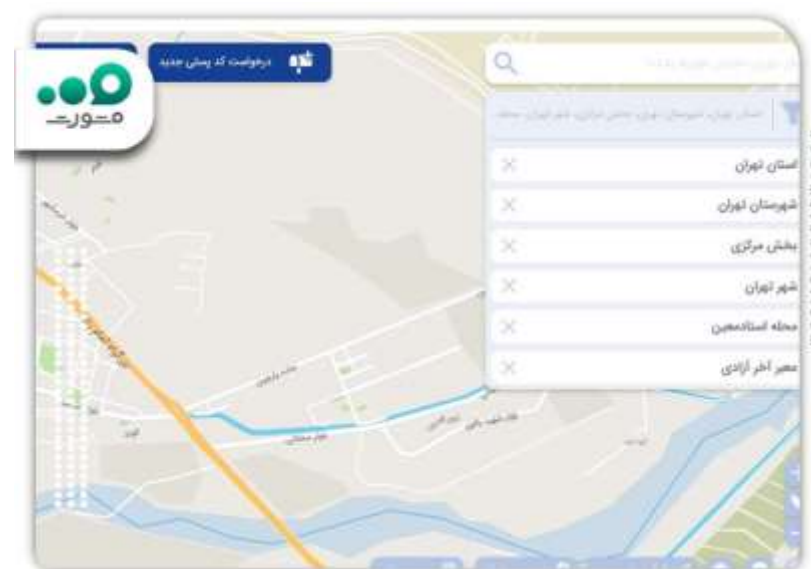
□ بعد از آن که وارد صفحه اصلی سایت gnaf.post.ir شدید، صفحه جدیدی برای شما باز می‌شود که در آن جا باید اطلاعات خواسته شده را دقیق وارد کنید.



□ سپس پنجره جدیدی برای شما باز می‌شود که در آن جا به بخش انتهایی سایت رفته و با وارد کردن اطلاعات خواسته شده برای پیدا کردن کد پستی از روی آدرس استفاده نمایید. در این بخش لازم است استان و شهر محل زندگی خود را انتخاب کنید.



در اینجا ضروری است شماره پلاک و خیابان منزل یا اداره مورد نظر خود را درج نمایید. در انتها، لوکیشن صحیح خود را انتخاب کنید.



□ حالا کد پستی آدرس مدنظرتان برای شما نمایش داده می‌شود که می‌توانید آن را یادداشت کنید.



شما بعد از آن که کد پستی خود را دریافت کردید برای اطمینان از صحت آن روی گزینه مشاهده بر روی نقشه کلیک کنید. حالا محل مورد نظر خود را به دقت از روی نقشه بررسی کرده و در صورت صحت می‌توانید از درستی کد پستی خود مطمئن شوید. حال اگر آدرس محل زندگی شما در واحدهای چند طبقه باشد و شما نمی‌دانید چگونه از صحت کد پستی خود مطمئن شوید در این صورت برای حل مشکل می‌توانید با مشاوران مشاورت به شماره تلفن ۹۰۹۹۰۷۵۳۰۷ تماس حاصل فرمایید.

چگونه با کد پستی آدرس را پیدا کنیم؟

در قسمت بالا روش‌های استعلام کد پستی ۱۰ رقمی از روی نقشه و آدرس را برای شما مشخص کردیم. به طوری که اگر شما در آن آدرس دقیق محل سکونت یا جایی را نمی‌دانید یا آن را به خاطر نمی‌آورید، می‌توانید به کمک سایت gnaf.post.ir ، کد پستی محل را به دست بیاورید. حال آیا برعکس این موضوع نیز وجود دارد و شما از روی کد پستی می‌توانید آدرس جایی را به دست بیاورید.

کد پستی یک عدد ۱۰ رقمی است که فرم کلی آن برای همه یکسان است. شما به وسیله آن می‌توانید آدرس محلی را پیدا کنید. هر کد پستی از دو بخش مجزا تشکیل شده است که ۵ رقم اول مربوط به نام استان، شهر و شهرستان مقصد می‌باشد. ۵ رقم بعدی نیز کد توزیع منطقه را نشان می‌دهد. در واقع ۵ رقم اول کد پستی مربوط به منطقه جغرافیایی و شهر محل زندگی شما خلاصه می‌شود. رقم ششم آن برای شناسایی ردیف ساختمان در محدوده شهری و بقیه رقم‌ها نیز برای شناسایی دقیق مکان مورد نظر شما مورد استفاده قرار می‌گیرد.



خلاصه مطلب

افرادی که نیاز به کد پستی دارند می‌توانند با استفاده از سامانه gnaf.post.ir اقدام به استعلام کد پستی ۱۰ رقمی از روی نقشه کنند. اگر آن‌ها آدرس دقیق محل مورد نظر خود را نمی‌دانند، نگران نباشند؛ زیرا امکان دریافت کد پستی از روی نقشه با آدرس دقیق و ناقص وجود دارد. شما برای دریافت آن‌ها

باید به سامانه gnaf.post.ir مراجعه کنید. بعد از آن که شما آدرس خود را مشخص کردید می توانید اطلاعات پستی خود را دریافت نمایید.

در حالی که برعکس این قضیه وجود ندارد؛ یعنی شما از روی کد پستی نمی توانید آدرس دقیق مخاطب خود را پیدا کنید. برای این کار سایت های مختلفی وجود دارند که تنها استان، شهرستان و شهر را مشخص می کنند؛ اما قادر نیستند آدرس دقیق را مشخص کنند. شما برای این کار باید به اداره پست مراجعه کرده و در آن جا با انجام مکاتبات لازم و دریافت مجوزهای قانونی در سایت نشانی ایرانیان یا سنا ثبت نام کنید. بعد از آن می توانید به راحتی آدرس دقیق را به کمک کد پستی دریافت نمایید.

به غیر از سایت gnaf.post.ir روش های دیگری برای استعلام کد پستی از روی آدرس وجود دارند که شما برای کسب اطلاعات بیشتر در مورد آن ها می توانید با مشاوران مشورت به شماره تلفن ۹۰۹۹۰۷۵۳۰۷ تماس حاصل فرمایید.